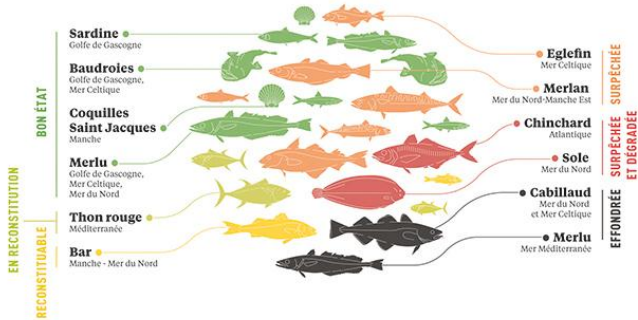


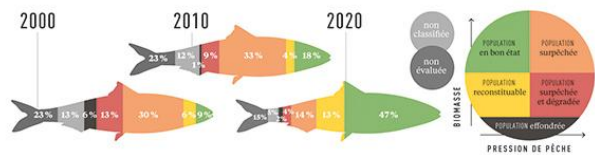
# Bilan 2020 de l'état des populations de poissons pêchées en France



EXEMPLES DE POPULATIONS DE POISSONS CLASSÉES SELON LEUR ÉTAT EN 2020

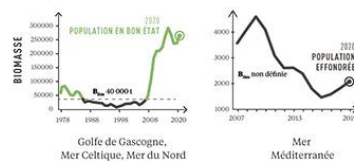


ÉTAT DES POPULATIONS DE POISSONS PÊCHÉES EN 2000, 2010 ET 2020 : part dans les débarquements français métropolitains des différentes catégories (en volume)



## Merlu

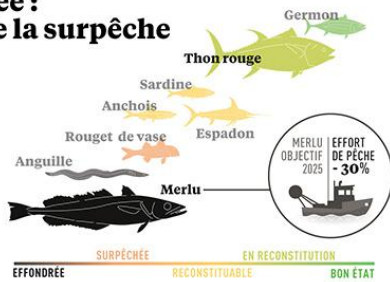
TENDANCES ET ÉVOLUTIONS HISTORIQUES



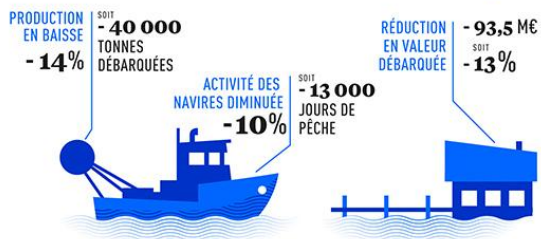
## Mer Méditerranée : l'écueil de la surpêche

8 ESPÈCES DE POISSONS SUR 274 DÉBARQUÉES SONT ÉVALUÉES

SOIT 40% DU VOLUME DES DÉBARQUEMENTS



## Impacts moyens du COVID sur la pêche



Cumuls concernant uniquement la flotte des navires de plus de 12 mètres en France métropolitaine (données année 2020, évolutions calculées en pourcentage par rapport à la moyenne de 2018-2019).