

80/2018 - 4 mai 2018

Premières estimations des émissions de CO₂
issues de la consommation d'énergie

Selon les estimations, les émissions de CO₂ dans l'UE ont augmenté en 2017 par rapport à 2016

Eurostat estime que les émissions de dioxyde de carbone (CO₂) provenant de la combustion de combustibles fossiles ont augmenté de 1,8% dans l'Union européenne (UE) en 2017 par rapport à l'année précédente. Les émissions de CO₂ contribuent fortement au réchauffement de la planète et représentent environ 80% de l'ensemble des émissions de gaz à effet de serre dans l'UE. Elles sont influencées par des facteurs tels que les conditions climatiques, la croissance économique, la taille de la population, les transports et les activités industrielles.

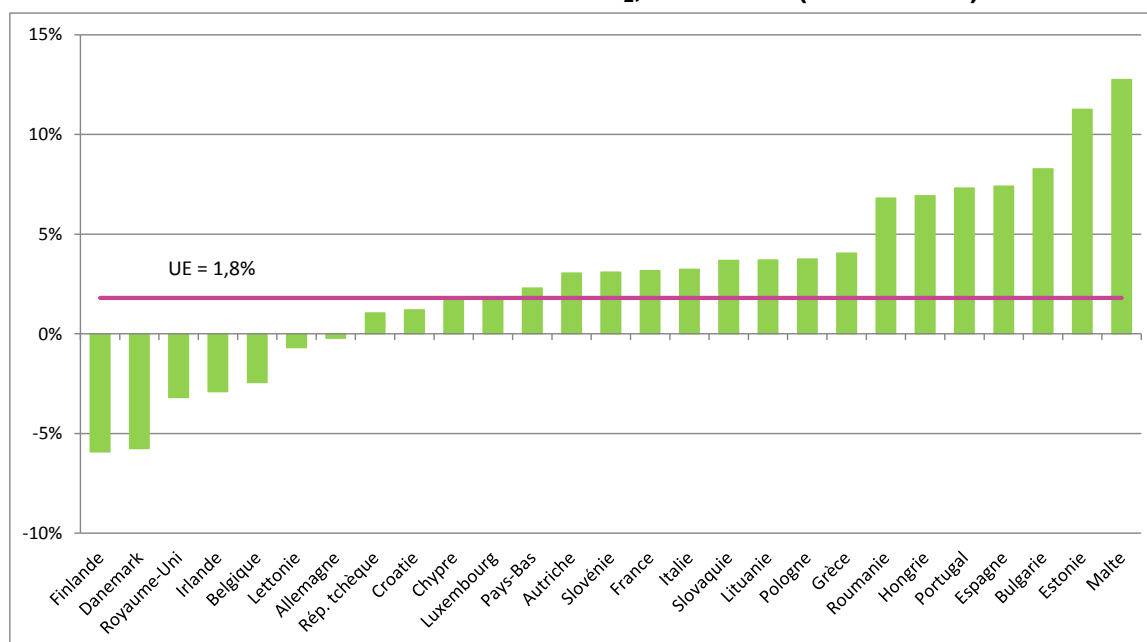
Il convient de noter également que les importations et exportations de produits énergétiques ont un impact sur les émissions de CO₂ dans le pays où les combustibles fossiles sont brûlés: par exemple, le charbon importé entraîne une augmentation des émissions, tandis que l'électricité importée n'a pas d'effet direct sur les émissions du pays importateur mais affecte le pays exportateur dans lequel elle a été produite.

Ces premières estimations pour 2017 des émissions de CO₂ issues de la consommation d'énergie sont publiées par Eurostat, l'office statistique de l'Union européenne.

Plus fortes réductions des émissions de CO₂ en Finlande et au Danemark, plus fortes hausses à Malte et en Estonie

Selon les estimations d'Eurostat, les émissions de CO₂ ont augmenté en 2017 dans une majorité d'États membres de l'UE, la hausse la plus élevée étant relevée à Malte (+12,8%), suivie par l'Estonie (+11,3%), la Bulgarie (+8,3%), l'Espagne (+7,4%) et le Portugal (+7,3%). Des baisses ont été enregistrées dans sept États membres: en Finlande (-5,9%), au Danemark (-5,8%), au Royaume-Uni (-3,2%), en Irlande (-2,9%), en Belgique (-2,4%), en Lettonie (-0,7%) et en Allemagne (-0,2%).

Variation des émissions de CO₂, 2017/2016 (estimations)



Estimations des émissions de CO₂ provenant de la consommation d'énergie

	Variation 2017/2016	Part dans le total des émissions de CO ₂ de l'UE en 2017
UE*	1,8%	100%
Belgique	-2,4%	2,3%
Bulgarie	8,3%	1,5%
République tchèque	1,0%	3,0%
Danemark	-5,8%	1,0%
Allemagne	-0,2%	23,0%
Estonie	11,3%	0,6%
Irlande**	-2,9%	1,2%
Grèce	4,0%	2,1%
Espagne	7,4%	7,7%
France	3,2%	10,0%
Croatie	1,2%	0,5%
Italie	3,2%	10,7%
Chypre	1,7%	0,2%
Lettonie	-0,7%	0,2%
Lituanie	3,7%	0,4%
Luxembourg	1,8%	0,3%
Hongrie	6,9%	1,4%
Malte	12,8%	0,05%
Pays-Bas	2,3%	5,0%
Autriche	3,0%	1,7%
Pologne	3,8%	9,8%
Portugal	7,3%	1,5%
Roumanie	6,8%	2,1%
Slovénie	3,1%	0,4%
Slovaquie	3,7%	0,8%
Finlande	-5,9%	1,3%
Suède	:	:
Royaume-Uni	-3,2%	11,2%

: Données en cours de révision

*sans la Suède

** comprend des données estimées par Eurostat

Informations géographiques

L'**Union européenne** (UE) comprend la Belgique, la Bulgarie, la République tchèque, le Danemark, l'Allemagne, l'Estonie, l'Irlande, la Grèce, l'Espagne, la France, la Croatie, l'Italie, Chypre, la Lettonie, la Lituanie, le Luxembourg, la Hongrie, Malte, les Pays-Bas, l'Autriche, la Pologne, le Portugal, la Roumanie, la Slovénie, la Slovaquie, la Finlande, la Suède et le Royaume-Uni.

Méthodes et définitions

Ces premières estimations des émissions de CO₂ issues de la consommation d'énergie sont calculées par Eurostat sur la base des statistiques mensuelles de l'énergie en utilisant une méthodologie harmonisée. Ces données peuvent être légèrement différentes de celles publiées nationalement. De plus amples informations sur la méthodologie employée par Eurostat peuvent être consultées [ici](#).

Les émissions de CO₂ issues de la combustion des déchets non-renouvelables ne sont pas incluses dans les données présentées dans ce communiqué de presse.

Publié par: **Service de presse d'Eurostat**

Production des données:


Baiba GRANDOVSKA
Tél: +352-4301-33 444
eurostat-pressoffice@ec.europa.eu

Michael GOLL
Tél: +352-4301-32 782
michael.goll@ec.europa.eu

 [@EU_Eurostat](https://twitter.com/EU_Eurostat)

 ec.europa.eu/eurostat

 [EurostatStatistics](https://www.facebook.com/EurostatStatistics)

 **Demandes média:** Eurostat media support / Tél: +352-4301-33 408 / eurostat-mediasupport@ec.europa.eu

ec.europa.eu/eurostat 