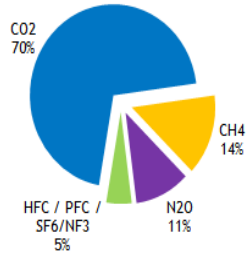


Gaz à effet de serre (GES) et réchauffement climatique

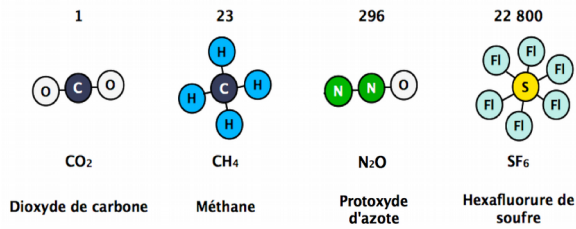
PRG (Pouvoir de réchauffement global) Source : CITEPA / Format SECTEN - avril 2017

PRG

Contribution des différents gaz à effet de serre au PRG avec UTCATF en France métropolitaine pour l'année 2015 en %

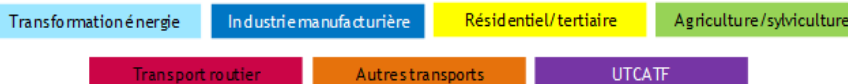
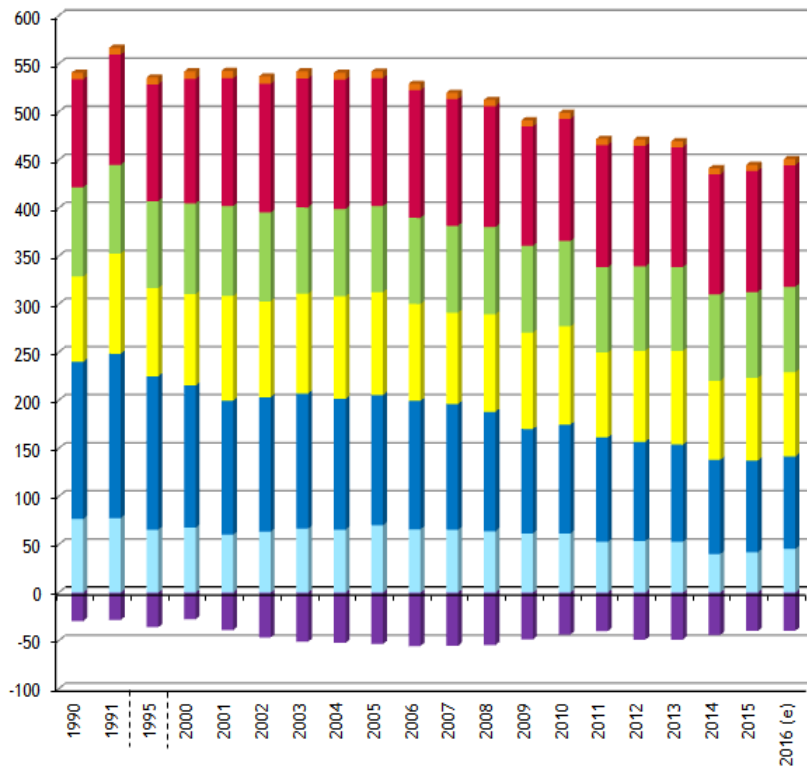


Pouvoir réchauffant par rapport à 1kg de CO2



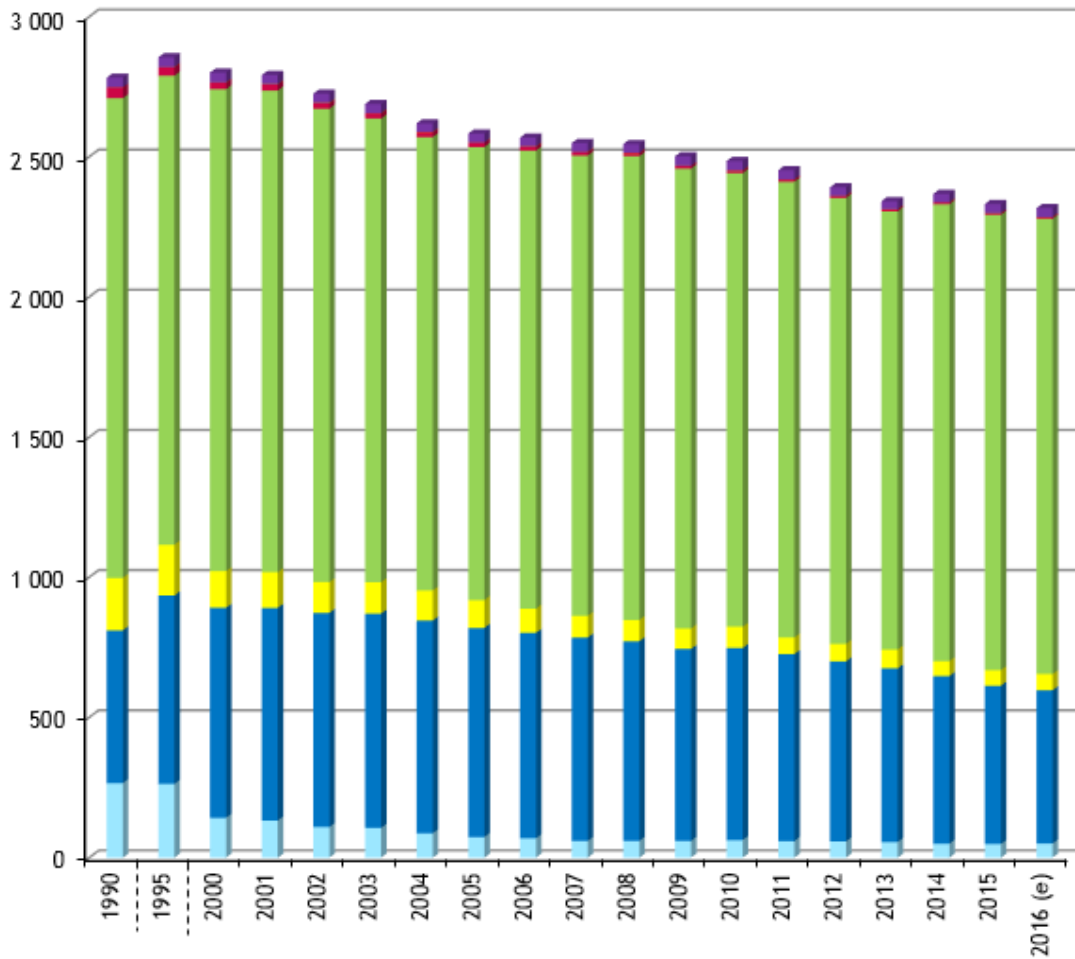
PRG

Emissions atmosphériques par secteur en France métropolitaine en Mt CO₂e



CH₄

Emissions atmosphériques par secteur en France métropolitaine
en kt



(e) estimation préliminaire

Transformation énergie

Industrie manufacturière

Résidentiel/tertiaire

Agriculture/sylviculture

Transport routier

Autres transports

UTCATF