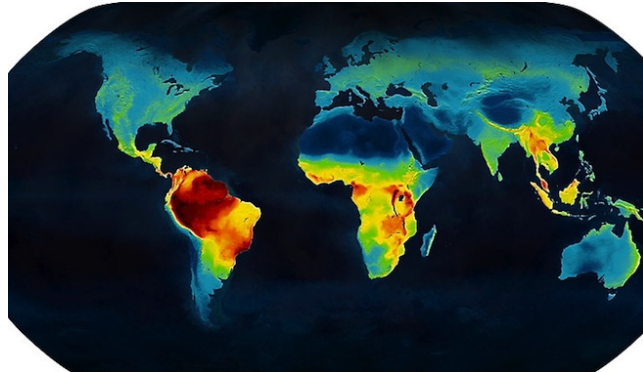


# Éduquer à la biodiversité.

## Quelles sont les cartes, les données... et les représentations ?

<https://cartonumerique.blogspot.com/2019/05/cartes-et-donnees-sur-la-biodiversite.html>



Selon un rapport publié le 6 mai 2019 par le groupe d'experts de l'ONU sur la biodiversité ([IPBES](#)), environ un million d'espèces animales et végétales sont menacées d'extinction et beaucoup pourraient disparaître "dans les prochaines décennies" si des "changements profonds" de société ne sont pas engagés au plus vite. La Terre serait au début de la sixième "extinction de masse". Le rapport dit aussi qu'il n'est pas trop tard pour agir, mais seulement si nous commençons à le faire maintenant à tous les niveaux, du local au mondial.

Premiers responsables de cette situation : l'utilisation des terres (agriculture, exploitation forestière, mines) et l'exploitation directe des ressources (pêche, chasse). Viennent ensuite le changement climatique, les pollutions et les espèces invasives dont l'impact est "à ce jour relativement moins important", mais "s'accélère".

La France fait partie des 10 pays les plus menacés. La France et ses territoires ultra-marins répartis sur tous les continents abritent une biodiversité d'une richesse exceptionnelle, avec près de 10% des deux millions d'espèces connues dans le monde, présentes de la Guyane à la Polynésie en passant par l'hexagone. Quelque 95 000 espèces d'oiseaux, d'insectes, de poissons, de mammifères, de plantes à fleurs ou de champignons vivent en France métropolitaine, et plus de 80 000 en outre-mer, selon les chiffres 2018 de l'Observatoire national de la biodiversité (ONB). Près de 18 000 de ces espèces sont endémiques, dont 83% en outre-mer, c'est à dire qu'elles n'existent nulle part ailleurs.

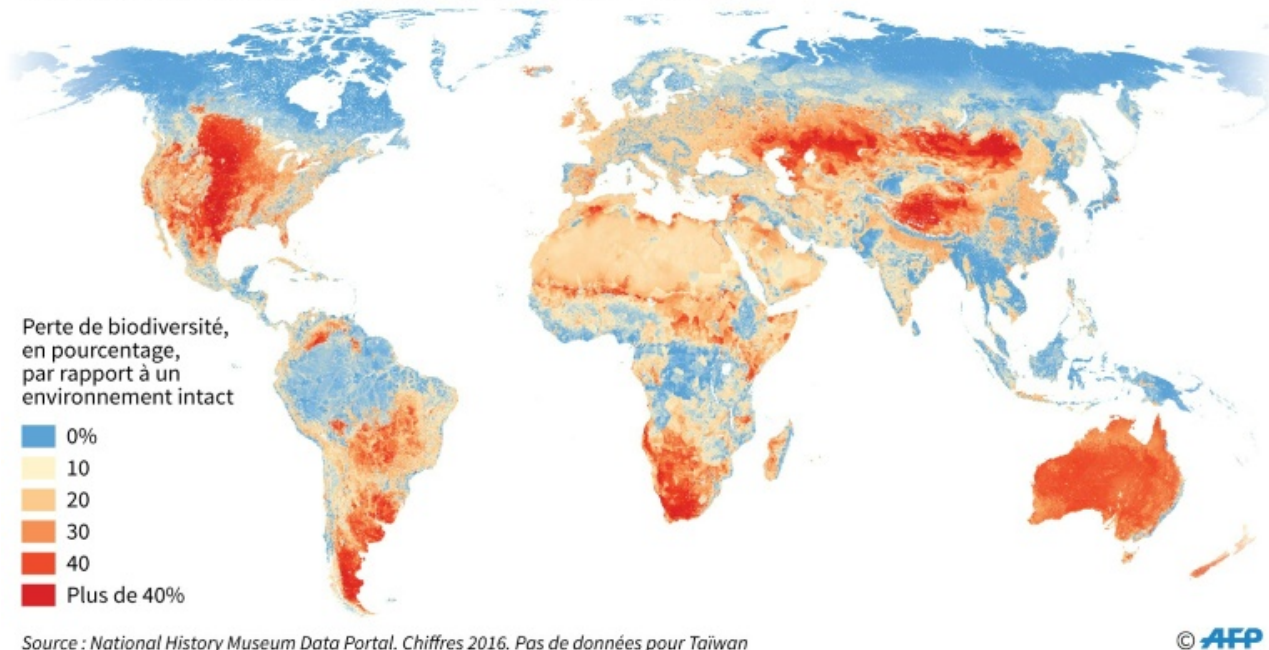
Sans tomber dans le catastrophisme (cf nombreuses caricatures et représentations sur le sujet dont nous reproduisons quelques exemples à la fin de ce billet), il importe de sensibiliser aux menaces pesant sur la biodiversité dans le cadre d'une approche interdisciplinaire favorisant l'éducation au développement durable et à la biodiversité.

### 1) Les cartes montrant les menaces sur la biodiversité à l'échelle mondiale

Biodiversité : état des lieux planétaire pour un besoin urgent d'agir (AFP)

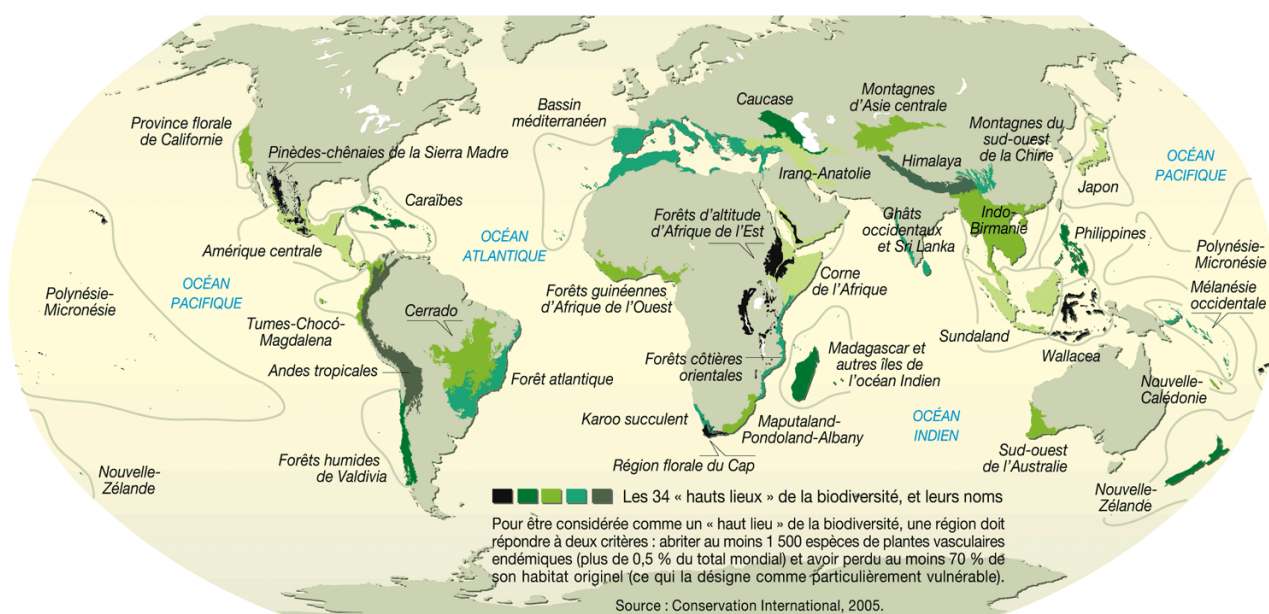
<http://www.afp.com/fr/infos/334/biodiversite-etat-des-lieux-planetaire-pour-un-besoin-urgent-dagir-doc-1g425d4>

## Perte de biodiversité dans le monde



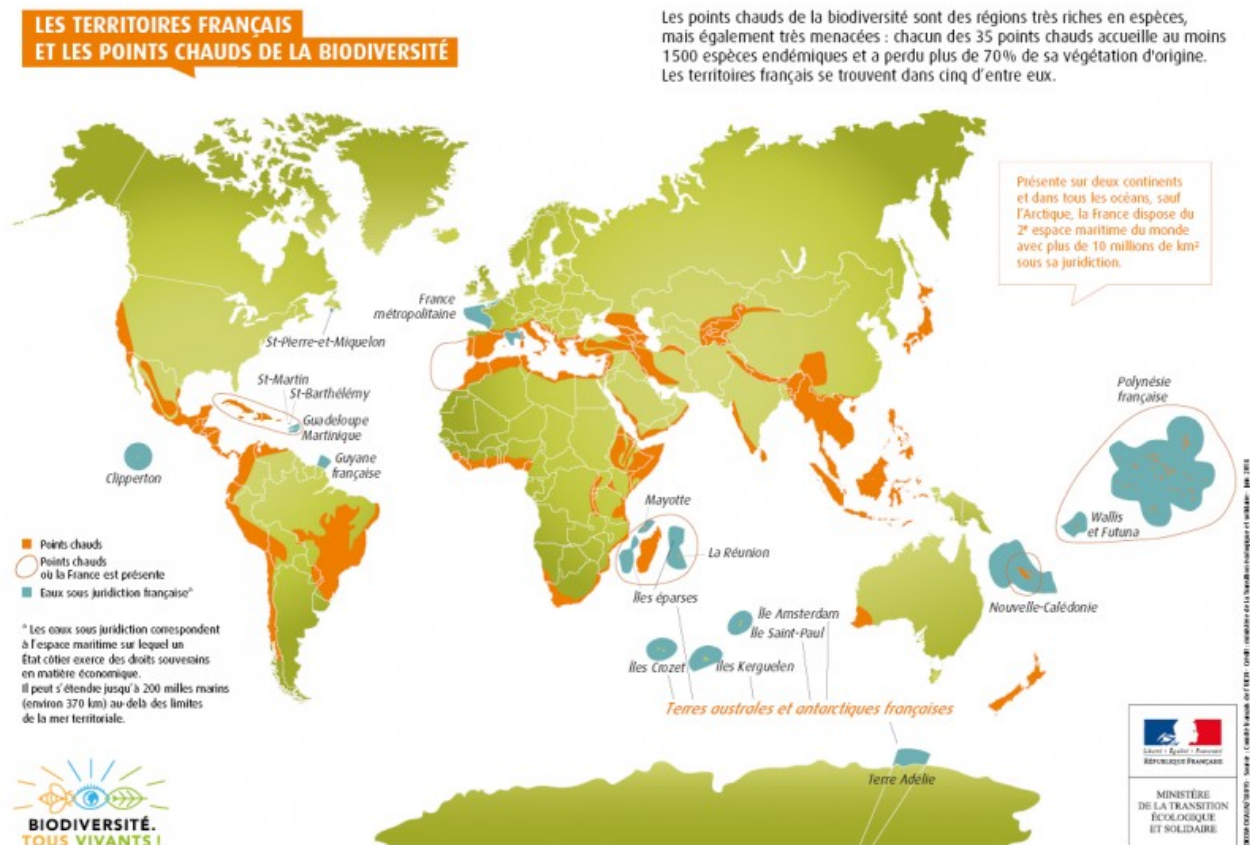
Le déclin de la biodiversité menace l'humanité. Le Monde diplomatique - L'Atlas de l'environnement (2007) :

[http://www.monde-diplomatique.fr/publications/l\\_atlas\\_environnement/a53615](http://www.monde-diplomatique.fr/publications/l_atlas_environnement/a53615)



Les territoires français et les points chauds de la biodiversité - Ministère de la Transition écologique et solidaire

[http://www.ecologique-solidaire.gouv.fr/sites/default/files/18093\\_Carte-A3\\_France-et-points-chauds-biodiversite\\_web\\_0.pdf](http://www.ecologique-solidaire.gouv.fr/sites/default/files/18093_Carte-A3_France-et-points-chauds-biodiversite_web_0.pdf)



Les « points chauds » sont des zones critiques pour la biodiversité (voir définition [Wikipedia](#)). Ils ne couvrent que 1,44% de toute la surface terrestre de la planète, mais ils hébergent 70% de toutes les espèces de plantes vasculaires connues, 35% des vertébrés terrestres connus et 75% de toutes les espèces considérées comme menacées par l'Union internationale de conservation de la nature (UICN). Voir leur [localisation](#).

Carte des points chauds où la faune est directement menacée par les consommateurs européens : <http://www.nationalgeographic.fr/environnement/des-cartes-revelent-les-consequences-de-la-mondialisation-sur-lenvironnement>

Carte interactive des 36 hotspots de biodiversité en 2016 ([Resource Watch](#)) <http://resourcewatch.org/>

Voir l'Atlas for the end of the World pour télécharger ces hotspots par régions géographiques (fichier PDF en haute résolution) : [http://atlas-for-the-end-of-the-world.com/hotspots\\_main.html](http://atlas-for-the-end-of-the-world.com/hotspots_main.html)

Atlas of the end of the world - Atlas for the Beginning of the Anthropocene : 33 villes des plus de 300 000 habitants menacent la biodiversité dans le monde : <http://atlas-for-the-end-of-the->

[world.com/hotspot\\_cities\\_main.html](http://world.com/hotspot_cities_main.html)

## 2) Les sources de données

Pour commencer, le rapport de la Plateforme intergouvernementale sur la biodiversité et les services écosystémiques (IPBES) fournit un certain nombre de chiffres-clés par espèces et par secteurs d'activités (alimentation et agriculture, forêts, océans et pêche, urbanisation...) :

<http://www.ipbes.net/news/Media-Release-Global-Assessment-Fr>

Système mondial d'information sur la biodiversité (GBIF) :

<http://www.gbif.org/>

Statistiques du site Planétoscope (rubrique biodiversité) :

<http://www.planetoscope.com/biodiversite>

Données et cartes du système d'information européen sur la biodiversité (BISE) :

<http://biodiversity.europa.eu/data>

Natural History Museum Data Portal (une base de données sur plus de 4 millions d'espèces) :

<http://data.nhm.ac.uk/>

La liste rouge des espèces en danger avec leurs aires de répartition selon l'IUCN - Données à télécharger en shp : <http://www.iucnredlist.org/resources/spatial-data-download>

Map of Life : cartographie et données carroyées sur la répartition des espèces dans le monde.

<http://mol.org/>

Geo-Bon : un outil de cartographie en ligne pour visualiser des données sur la biodiversité (par [Vat-gfBio](#)).

<http://vat.gfbio.org/geobon-cop/#/>

Cartes et données concernant les Indices dynamiques d'habitat (DHI) pour appréhender la richesse des espèces et la hauteur du couvert forestier : <http://silvis.forest.wisc.edu/data/DHIs-clusters/>

Le site Biodiversity Mapping propose beaucoup de cartes et de données SIG en téléchargement :

<http://biodiversitymapping.org/wordpress/index.php/home/>

Biodiversité - Les chiffres clés 2018 - Commissariat général au développement durable [http://www.statistiques.developpement-durable.gouv.fr/sites/default/files/2019-02/datalab-48-cc-biodiversite-les-chiffres-cles-edition-2018-decembre2018a\\_0.pdf](http://www.statistiques.developpement-durable.gouv.fr/sites/default/files/2019-02/datalab-48-cc-biodiversite-les-chiffres-cles-edition-2018-decembre2018a_0.pdf)

Les indicateurs de l'Office national de la biodiversité (ONB) :

<http://indicateurs-biodiversite.naturefrance.fr/fr/indicateurs/tous>

Les ressources de l'Agence française pour la biodiversité (AFB) créée en 2016 :  
<http://www.afbiodiversite.fr>

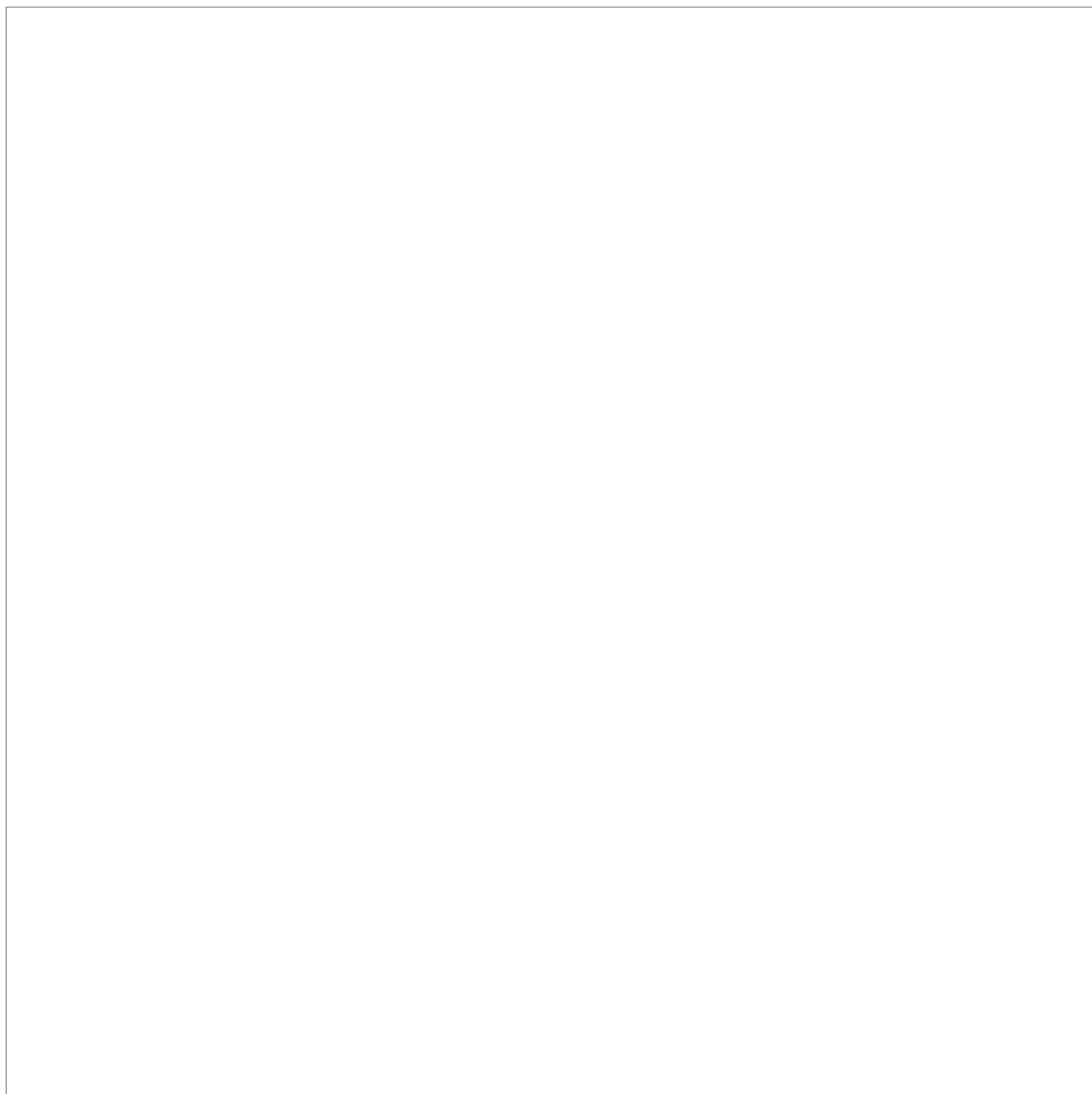
Données de l'Inventaire national du patrimoine naturel (INPN) - Couches SIG à télécharger sur les espaces protégés, les réserves naturelles, les zones Natura 2000, les ZNIEFF... :  
<http://inpn.mnhn.fr/telechargement/cartes-et-information-geographique>

Atlas de la Biodiversité dans les Communes (données à télécharger au format shp et geojson)

<http://www.data.gouv.fr/fr/datasets/atlas-de-la-biodiversite-dans-les-communes/>

La cartographie des mesures de compensation des atteintes à la biodiversité est en ligne sur le Géoportail :

<http://ow.ly/wdLn50pMnph>





### 3) Education à l'environnement et à la biodiversité

Enseigner la biodiversité dans le cadre de l'Education au développement durable (EDD). Mise au point et nombreuses ressources sur le site du Museum d'histoire naturelle : <http://edu.mnhn.fr/course/view.php?id=47&section=2>

Serge Franc, Christian Reynaud et Abdelkrim Hasni, « Vers une éducation à la biodiversité : prise en compte des savoirs, de l'affectivité et des comportements », *Éducation et socialisation* [En ligne], 33 | 2013, <http://journals.openedition.org/edso/140>

Eduquer à la biodiversité : approches multi perspectives (UNESCO, 2014) : [http://unesdoc.unesco.org/ark:/48223/pf0000231155\\_fre](http://unesdoc.unesco.org/ark:/48223/pf0000231155_fre)

Expérimentation des « Aires éducatives pour la Biodiversité » <http://edd.ac-besancon.fr/experimentation-des-aires-educatives-pour-la-biodiversite/>

Une série de story maps élaborées par des étudiants afin de convaincre de [l'importance de la biodiversité](#) (en anglais).

Une sélection d'infographies, de dessins et de caricatures pour travailler à partir des représentations :

[1/3] Le résumé du rapport de la Plateforme intergouvernementale sur la biodiversité et les services écosystémiques (IPBES) vient d'être publié. Il met en avant que « La nature décline globalement à un rythme sans précédent dans l'histoire humaine...

<pic.twitter.com/gqCv7nFF3K>

— Cyclo Fil 🐦 (@cyclofil64) [May 7, 2019](#)

[#Biodiversité](#) : une espèce sur huit, animale et végétale, risque de disparaître à brève échéance <https://t.co/mnkILRsffQ> via [@lemondefr](#) [@lemonde\\_planete](#)

<pic.twitter.com/0gJpQd74M0>

— delphinepapin (@Delphinepapin) [May 6, 2019](#)

Le retour des cartes sur [#STINARTO](#), le thème d'aujourd'hui : les animaux qui ont disparu... <https://t.co/lP5jHkzm2j> [#lagéocasedessine](#) <pic.twitter.com/aqS7dThAjG>

— June (@Junevgt) [April 24, 2019](#)

No comment [#biodiversite](#) <pic.twitter.com/t0sGY9juv9>

— No Comment 🐦 (@NoCommentNi) [May 7, 2019](#)

Biodiversité, espèces menacées: VOIR NOTRE GALERIE DE DESSINS >  
<https://t.co/QNSurG4pf0> [pic.twitter.com/vq6k96cDn0](https://t.co/vq6k96cDn0)  
— Dessins de Chappatte (@chappatte) [May 7, 2019](#)

Publié dans [@OuestFrance](#) aujourd'hui [#biodiversite](#) [#ONU](#) : près d'1 million d'espèces  
seraient en voie d'extinction [pic.twitter.com/O0OM4OE6dn](https://t.co/O0OM4OE6dn)  
— CHAUNU (@EmmanuelChaunu) [May 7, 2019](#)

[#biodiversité](#) [#G7Environnement](#) [#Dessin](#) pour [@Midilibre](#)  
[pic.twitter.com/8ltSQpofVB](https://t.co/8ltSQpofVB)  
— Man Dessinateur (@ManDessins) [May 7, 2019](#)

[#Biodiversite](#) : 1 espèce sur 8 menacée de disparition à court terme  
[pic.twitter.com/6rYRznTigJ](https://t.co/6rYRznTigJ)  
— SANAGA (@Sanaga\_Dessins) [May 6, 2019](#)

Articles connexes :

[Recensement des éléphants en Afrique : une population en baisse inquiétante](#)

[Cartographier l'empreinte humaine à la surface du globe](#)

[Comment le changement climatique a déjà commencé à affecter certaines régions du monde](#)

[Comment la cartographie animée et l'infographie donnent à voir le changement climatique](#)

[La cartographie des déchets plastiques dans les fleuves et les océans](#)

[La carte de protection des océans proposée par Greenpeace pour 2030 : utopie ou réalisme ?](#)

[Resource Watch, un portail intégré pour visualiser des jeux de données en vue d'assurer "un avenir durable" à la planète](#)

[Cartes et données sur les forêts en France et dans le monde](#)

Ecrit par [Sylvain Genevois](#) - [mai 07, 2019](#)