

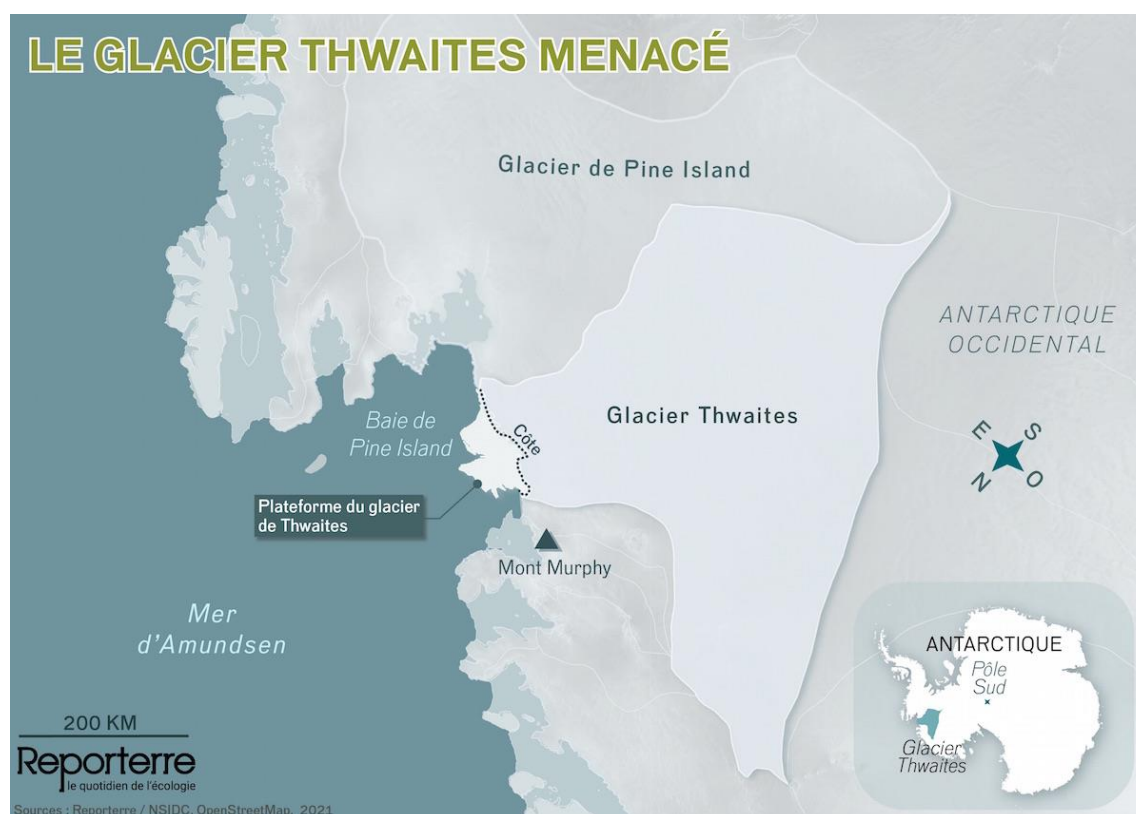
Une partie du « glacier de l'Apocalypse » pourrait se briser d'ici cinq ans

Reporterre le 14 décembre 2021

https://reporterre.net/Une-partie-du-glacier-de-l-Apocalypse-pourrait-se-briser-d-ici-cinq-ans?utm_source=newsletter&utm_medium=email&utm_campaign=nl_quotidienne

Dans [un rapport](#) publié lundi 13 décembre, la glaciologue américaine Erin Pettit explique que d'immenses nouvelles fissures ont été observées sur le glacier Thwaites. Situé à l'extrémité ouest de l'Antarctique, celui-ci est surnommé [le « glacier de l'Apocalypse »](#) et s'érige comme un véritable contrefort face à l'élévation du niveau des mers.

Depuis 2018, une équipe internationale, composée de soixante scientifiques, surveille attentivement l'évolution de cette étendue gelée de la taille de la Grande-Bretagne. En novembre, une série d'images satellites leur a permis d'observer la formation de failles. Celles-ci résultent de la hausse de la température de l'océan qui, via des courants chauds, érode la banquise par le bas.



© [Gaëlle Sutton](#)/Reporterre

Ces points faibles, situés dans la plateforme orientale du glacier, sont similaires à une fissure croissante dans un pare-brise de voiture, détaille la chercheuse Erin Pettit. Elle progresse doucement, et pourrait aller à rompre subitement en petits morceaux. Autrement dit, d'ici trois à cinq ans, cette partie du glacier pourrait se briser en plusieurs centaines d'icebergs, qui tomberaient alors dans l'océan. Un tel événement fragiliserait considérablement le glacier Thwaites.

Cette barrière de glace empêchait le délitement du glacier principal en ralentissant son vêlage. Selon les scientifiques, une désintégration totale du « glacier de l'Apocalypse » entraînerait une hausse du niveau des mers d'environ 65 centimètres. Des millions de personnes sur Terre, habitant sur les zones côtières, seraient alors directement impactées.